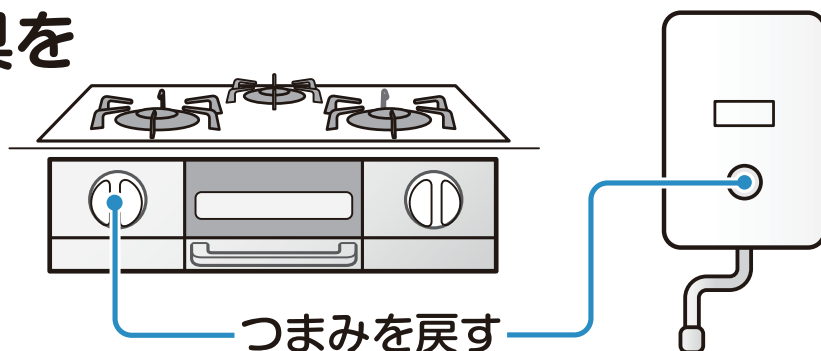


復帰の操作 (ガスが使えないとき)

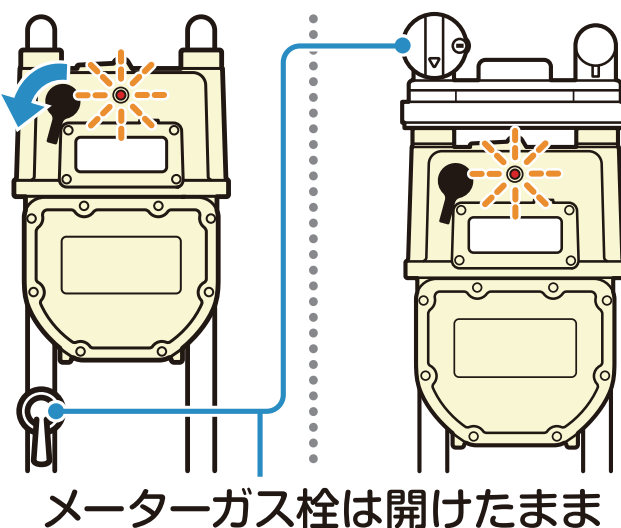
① すべてのガス器具を止める

※屋外のガス器具も
忘れずに

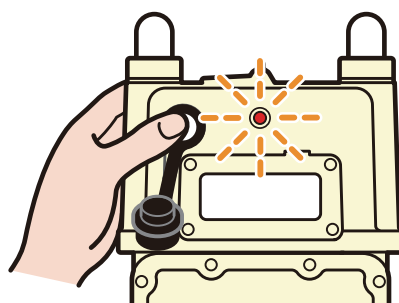


② 復帰ボタンの キャップを 外す

左に回して
取り外す



③ 復帰ボタンを しっかり奥まで 押し込み、 ゆっくり手を離す



2秒待つ



赤いランプが点灯した後、また点滅が始まります。

※ランプが点かない
こともあります。

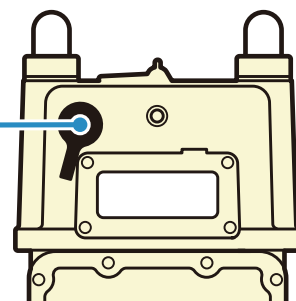
④ ガスを使わないで 3分待つ

点滅が消えていたら、
ガスが使えます

消えないときは、もう一度①から。

キャップを
元に戻す

3分待つ



それでも
使えないときは

東京ガスネットワークまで
ご連絡ください。